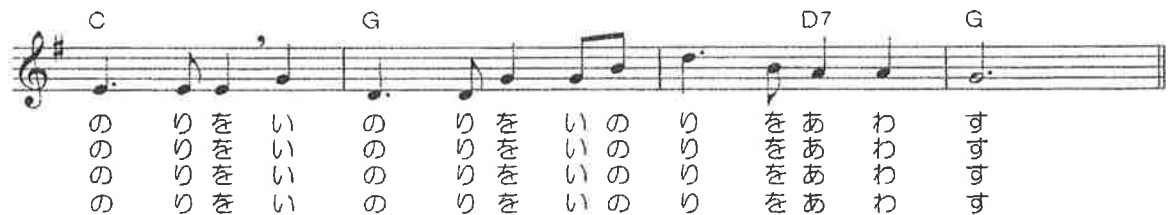


# 朝 禱 の 歌

作詞 西村 次郎  
作曲 斎藤 嗣夫  
1968. 8. 26



(前奏)



1. 朝まだき  
主は召したもう  
度ましく  
み旨なさせと  
祈りを合わす
2. 主イエスまた  
籠りたまいき  
朝つとに  
そのかみしのび  
祈りを合わす
3. みふところ  
ゆるしのかげに  
古い若き  
朝餉をともに  
祈りを合わす
4. 大幹に  
つらなる枝ぞ  
暁つきを  
都に鄙に  
祈りを合わす